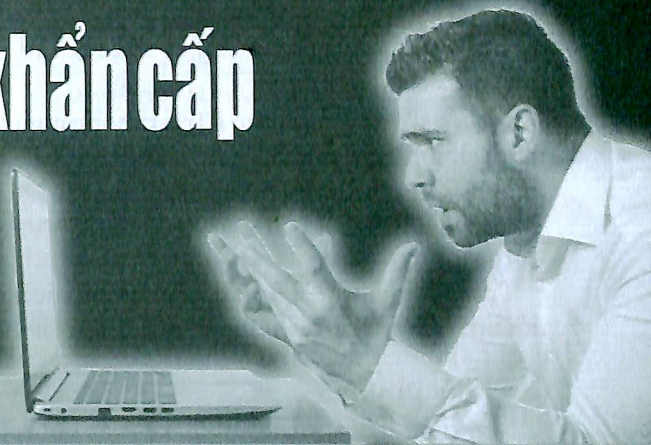


Khắc phục một số sự cố khẩn cấp thường gặp với máy tính

Không cần phải hoảng loạn với những sự cố máy tính được xem là "khẩn cấp", bạn hãy bình tĩnh thực hiện các "tuyệt chiêu" dưới đây thì có thể tự khắc phục được vấn đề.



1. MÀN HÌNH LAPTOP BỊ HƯ

● Chuẩn bị

Bạn hãy kiểm tra xem, chỉ màn hình laptop mà không phải điều gì khác (như card đồ họa) bị hư hỏng. Để xác định điều này, bạn chỉ cần tiếp tục sử dụng máy tính xem các vấn đề khác có xuất hiện không.

Nếu không phát hiện hư hỏng, nhưng màn hình có những hiện tượng lạ, bạn thử kết nối laptop với màn hình ngoài của máy tính để bàn (hoặc màn hình tivi nếu có cổng VGA). Khi đó, bạn sẽ cần 1 cổng đầu ra (HDMI, mini-HDMI, DisplayPort, mini-DisplayPort, DVI hoặc VGA tùy thuộc máy tính) và một màn hình ngoài hoặc tivi để làm điều này. Một số laptop có thể yêu cầu bạn kích hoạt chế độ hiển thị ngoài, thường thông qua các phím chức năng. Nếu màn hình ngoài hiển thị tốt, vấn đề xảy ra với màn hình trên laptop có thể là nghiêm trọng.

● Khắc phục

Một tin vui là nếu màn hình bị hỏng, bạn không cần phải sửa chữa nó ngay lập tức. Nếu màn hình của bạn có vết nứt dọc theo cạnh, bạn có thể tiếp tục sử dụng nó bình thường, nhưng cần tránh di chuyển nó (như bỏ vào túi xách và đi đến đâu đó),

bởi lẽ bất kỳ áp lực nào đối với màn hình có thể khiến vết nứt lớn hơn. Nếu có màn hình ngoài, bạn có thể chỉ cần sử dụng laptop của mình như là thùng CPU của máy tính để bàn.

Nếu muốn sửa chữa màn hình, bạn có thể tự tay thực hiện, hoặc thông qua một cửa hàng sửa chữa. Tuy nhiên bạn nên mang đến các trung tâm sửa chữa của hãng sản xuất nếu như bạn đang sử dụng một sản phẩm chuyên dụng (ultrabook, MacBook). Màn hình siêu mỏng, chẳng hạn như những sản phẩm có trên ultrabook và MacBook Air, có thể đặc biệt khó khăn trong việc thay thế, đôi khi là không thể.

2. XÓA MỘT FILE QUAN TRỌNG

Có 2 loại tập tin (file) quan trọng, đó là quan trọng đối với bạn, và quan trọng với máy tính (như file hệ thống).

Có thể bạn không có thói quen rình mò vào các thư mục gốc của máy tính và xóa file một cách bừa bãi, nhưng các file quan trọng bị mất có thể do sự cố hệ thống, phần mềm độc hại hoặc chương trình virus.

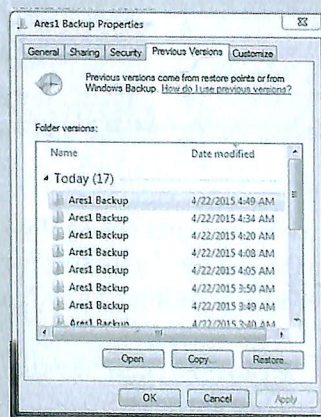
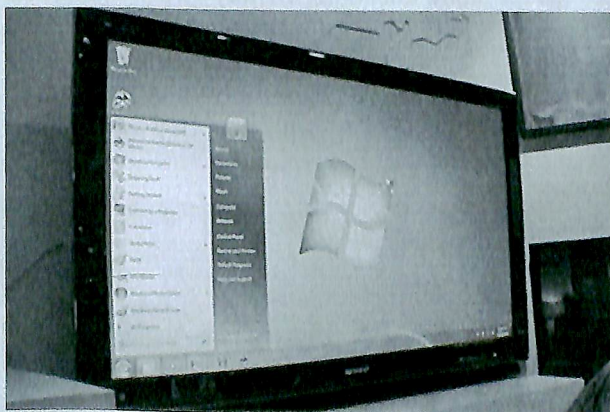
● Chuẩn bị

Nếu bạn vô tình nhấn xóa 1 file hình hoặc tài liệu quan trọng thì không nên hoảng sợ. Đầu tiên, bạn hãy xem có thể tìm nó hay không bằng cách mở Windows Explorer và gõ tên file vào hộp tìm kiếm ở góc trên bên phải. Bởi, có thể bạn đã không xóa chúng, mà vô ý di chuyển sang một thư mục nào đó.

Nếu không thể tìm thấy nó trong hộp tìm kiếm, bạn hãy mở thùng rác (*Recycle Bin*) trên máy tính và tìm kiếm các file. Nếu có rất nhiều file trong *Recycle Bin*, bạn hãy bấm chuột phải vào vùng trống bên trong cửa sổ rồi chọn kiểu sắp xếp theo ngày bị xóa; lúc đó, các file bị xóa gần nhất sẽ xuất hiện ở phía trên cùng của cửa sổ.

Nếu không thành công, hãy sử dụng thử một số công cụ phục hồi tài liệu đã xóa, chẳng hạn như Recuva miễn phí tại www.piriform.com/recuva, để khôi phục nó.

Nếu file bạn cần không có trong *Recycle Bin* và không tìm thấy được bằng Recuva, bạn hãy thử khôi phục lại nó thông qua bản sao lưu. Windows 7 sẽ tự động tạo ra "phiên bản trước" của file, nhưng trong Windows 8 thì



bạn phải tự động bật tính năng có tên gọi *History File* để điều này xảy ra.

Trong Windows 7, bạn mở cửa sổ *Windows Explorer* (bấm phím có hình lá cờ *Windows* và chữ *E*) rồi tìm thư mục có chứa file bị xóa. Bạn bấm chuột phải vào thư mục rồi bấm nút *Restore previous*. Khi đó, bạn sẽ thấy một danh sách các thư mục sao lưu theo ngày sửa đổi; bạn bấm chuột vào một bản sao lưu đã tạo ra trước khi tiến hành xóa file rồi bấm nút *Restore...*

Trong Windows 8, bạn có thể phục hồi các file đã xóa bằng cách mở menu *History File* rồi bấm nút *Restore personal files*.

● Khắc phục

Nếu không thể tìm thấy file bị xóa hay khôi phục lại nó từ tính năng sao lưu của Windows, bạn vẫn còn cơ hội khác. Nếu thường xuyên thực hiện sao lưu máy tính, bạn có thể thử tìm kiếm file đã xóa trên ổ đĩa sao lưu, và nếu bạn sao lưu ổ đĩa lên một số dịch vụ đám mây, như Dropbox hoặc OneDrive, bạn có thể khôi phục file từ chúng.

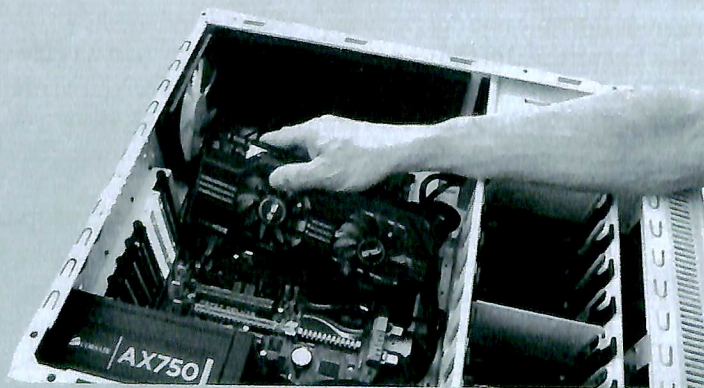
Nếu không thường xuyên sao lưu máy tính, đó thật sự là một tin xấu. Lúc này bạn cần phải sử dụng phương pháp chuyên nghiệp. Bạn có thể sử dụng phần mềm phục hồi có khả năng quét sâu tìm file đã xóa trong ổ đĩa, hoặc thông qua một dịch vụ phục hồi dữ liệu đắt tiền nhưng hiệu quả như DriveSavers tại địa chỉ www.drivesaversdatarecovery.com.

Nếu file bị xóa không phải là file cá nhân mà là 1 file hệ thống quan trọng, có thể bạn sẽ cần sử dụng công cụ sửa chữa có trong Windows, hoặc thậm chí cài đặt mới lại nó.

3. LÀM ĐÓNG CHẤT LỎNG VÀO THIẾT BỊ

● Chuẩn bị

Thiệt hại bởi chất lỏng có thể do nguồn gốc các chất có trong chúng, như muối hoặc khoáng chất, khả năng dẫn điện... Nếu máy tính hoặc một thành phần nào đó đang làm việc mà bị đổ chất lỏng vào, ngẫu nhiên chất dẫn điện chảy tự do, có thể gây ra tác hại đến mạch điện. Vì vậy, điều đầu tiên bạn cần phải làm là tắt máy tính càng nhanh càng tốt bằng cách rút phích cắm điện và tháo pin (nếu có) ra ngay.



● Khắc phục

Một khi máy tính được tắt, bạn hãy loại bỏ tất cả các loại cáp, linh kiện, thẻ nhớ... ra khỏi máy và lật máy ngược lại hướng trần để chất lỏng được đẩy ra. Bạn có thể làm sạch chất lỏng với một miếng vải mềm khô.

Sau khi đảm bảo thiết bị đã được ráo nước, bạn hãy tháo rời máy tính với tất cả những gì mà bạn có thể, sau đó tháo các linh kiện ra.

Nếu bạn đổ một chất khác so với nước (như thức uống, chất ăn mòn...) thì làm sạch máy tính là ý tưởng tốt, bởi vì chúng sẽ tàn phá các thành phần bên trong máy tính của bạn.

Xong xuôi, bạn hãy chờ đợi, nếu có thể để 1 hoặc 2 ngày, hoặc thậm chí là 1 tuần (được xem là lý tưởng nhất) và nhờ kỹ thuật viên máy tính đến giúp bạn.

4. KHÔNG THỂ TRUY CẬP INTERNET

● Chuẩn bị

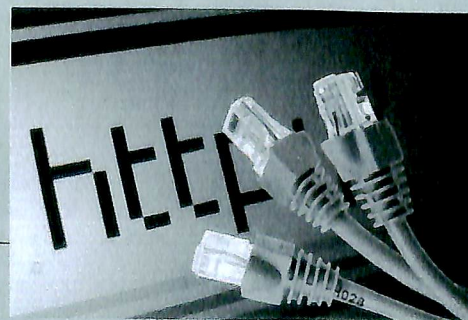
Bạn cần biết có 3 hay 4 nguyên nhân có thể khiến Internet không thể truy cập, tùy thuộc vào loại kết nối có dây hoặc không dây.

Đầu tiên là do nhà cung cấp dịch vụ Internet (ISP) làm mất kết nối tại khu vực hoặc quốc tế. Thứ hai là do modem của bạn có thể bị hư hỏng. Thứ ba là do bộ định tuyến (router) không dây bị hỏng hóc. Và thứ tư là do máy tính của bạn.

● Khắc phục

Để kiểm tra xem ISP của bạn có bị mất kết nối hay không, hãy truy cập vào trang web DownDetector (<https://downdetector.com>) bằng điện thoại vì không có quyền truy cập Internet, sau đó kích vào tên ISP. DownDetector là một website cộng đồng mà ở đó người dùng báo cáo vấn đề về dịch vụ Internet của họ, và bạn có thể xem dựa trên bản đồ sống. Nếu khu vực của bạn được bao phủ bởi màu đỏ, sự cố có thể là do ISP. Hãy gọi điện cho ISP và nhờ họ xem xét.

Nếu không phải do ISP, bạn nên kiểm tra modem và router của mình. Đầu tiên, bạn hãy rút phích cắm router, sau đó rút phích cắm modem. Chờ trong 30 giây, sau đó bạn cắm modem trở lại. Chờ thêm 30 giây nữa rồi cắm router trở lại. Xong, bạn khởi động lại máy tính. Bây giờ, bạn xem có kết nối Internet hay chưa. Nếu không, bạn hãy kiểm tra xem liệu vấn đề xảy ra có do router hay không, bằng cách kết nối máy tính trực tiếp vào modem thông qua cáp mạng.





Thực hiện nhanh tìm kiếm và thay thế trong Word

Với một văn bản đã soạn thảo, để thay thế một từ hoặc cụm từ nào đó bằng một từ khác, cụm từ khác, bạn cần phải dùng tính năng tìm kiếm và thay thế. Trong trang màn hình văn bản đang mở, bạn bấm tổ hợp 2 phím Ctrl + H để mở cửa sổ tìm kiếm và thay thế.

Khi đó, bạn gõ từ (hoặc cụm từ) cần tìm vào ô Find what, rồi gõ từ (hoặc cụm từ) cần thay vào ô Replace with. Việc làm này tưởng chừng đơn giản, tuy nhiên nếu phải xử lý từ có nhiều ký tự thì việc gõ lại có thể dẫn đến sai sót nên quá trình tìm kiếm và thay thế không thể thực hiện được. Do vậy, khi thực hiện việc này, bạn hãy quét chọn (bôi đen) từ cần tìm kiếm rồi bấm Ctrl + H thì trong ô Find what sẽ xuất hiện từ này, bạn chỉ việc gõ từ cần thay vào ô Replace with (hoặc cũng có thể copy sẵn nội dung cần thay rồi bấm Ctrl + V để paste vào).

Ngoài ra, trước khi bấm nút Replace All, bạn hãy bấm nút More rồi đánh dấu chọn trước hàng chữ Match case, bằng không từ thay thế sẽ toàn là ký tự in hoa. **HÔNG MINH**

Nếu Internet truy cập được, thì có vấn đề xảy ra với router của bạn. Tương tự, nếu không có kết nối Internet, modem của bạn có thể gặp vấn đề, hoặc cáp mạng của bạn là nguyên nhân, do đó hãy thử với sợi cáp mạng khác.

Nếu tất cả mọi thứ đều đảm bảo tốt, vấn đề có thể do máy tính của bạn. Cách dễ dàng nhất để kiểm tra điều này là kết nối vào Internet từ một máy tính khác, điện thoại hoặc máy tính bảng. Nếu đúng vậy, bạn cần chắc chắn card mạng trên máy tính của mình đã được bật, bằng cách mở cửa sổ *Control Panel*, bấm mục *Device Manager* chọn *Network adapters*; bấm chuột phải vào card mạng rồi bấm nút *Enable* nếu nó đang bị vô hiệu hóa. Nếu không, bạn bấm vào nút *Properties* và kiểm tra tình trạng thiết bị. Nếu thiết bị không làm việc đúng, bạn có thể cần phải cập nhật trình điều khiển (driver) cho nó bằng cách nhấp vào tab *Driver* và chọn *Update Driver...*

Nếu đang sử dụng wifi, bạn hãy kiểm tra chắc chắn rằng wifi của mình được bật; một số laptop có phím chuyển đổi giữa chế độ bật/tắt wifi.

QUỐC TRUNG

quoctrung.bkdn@gmail.com