

# Chia sẻ tài nguyên giữa Windows 10 & Android

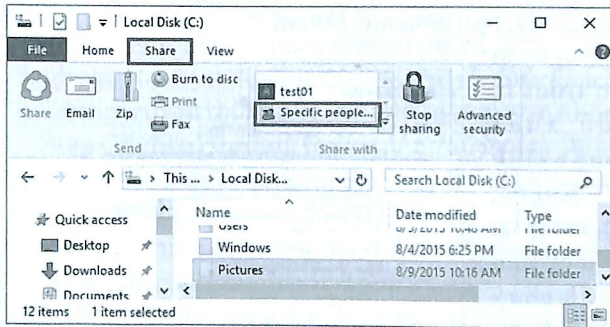


Khi máy tính chạy hệ điều hành Windows 10 và các thiết bị thông minh chạy hệ điều hành Android kết nối cùng một mạng Internet wifi, thì việc chia sẻ tài nguyên trong toàn mạng tương đối dễ dàng. Vậy, làm thế nào để một tablet chạy Android có thể truy cập tài nguyên đã chia sẻ trên Windows 10? Hay, làm thế nào để người dùng Windows 10 có thể truy xuất dữ liệu trên smart phone chạy Android?

## • Chia sẻ thư mục trên Windows 10

Có 2 cách để bạn có thể chia sẻ một thư mục trên Windows 10 cho mọi người trong cùng mạng truy cập.

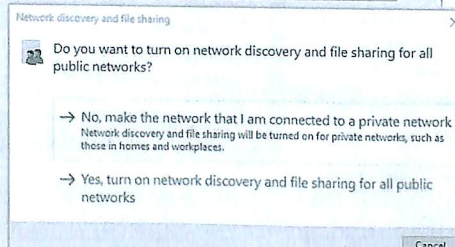
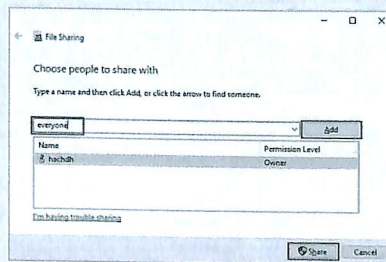
Cách thứ nhất là chia sẻ trực tiếp ngay trên chương trình Windows File Explorer. Thật vậy, bạn mở cửa sổ File Explorer bằng cách bấm chuột vào biểu tượng màu vàng trên thanh Taskbar (hoặc bấm phím có hình lá cờ Windows và phím chữ *E* cùng lúc), rồi bấm chọn thư mục muốn chia sẻ, rồi bấm thẻ *Share* trên thanh menu, rồi bấm chọn *Specific people*.



Trong hộp thoại *File Sharing*, bạn nhập *Everyone*, rồi bấm nút *Add* để chia sẻ cho mọi người.

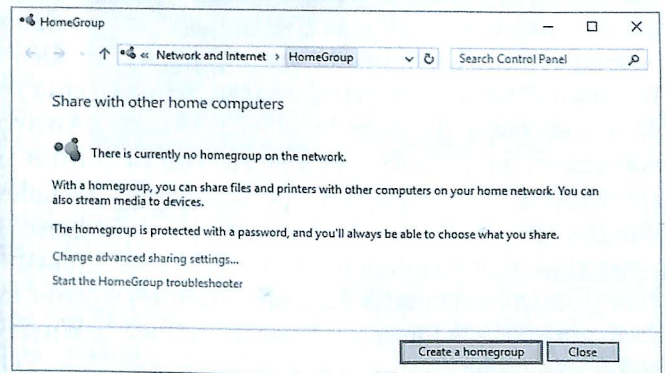
Nếu muốn chỉ định một người dùng cụ thể, bạn nhập username tương ứng với người dùng đó, rồi bấm nút *Add*. Sau khi điền xong username, bạn bấm nút *Share*.

Ngay sau đó, màn hình xác nhận chia sẻ trong phạm vi public hay private sẽ hiện ra, bạn chọn *No* để chia sẻ trong phạm vi mạng riêng tư ở nhà hoặc cơ quan của mình.

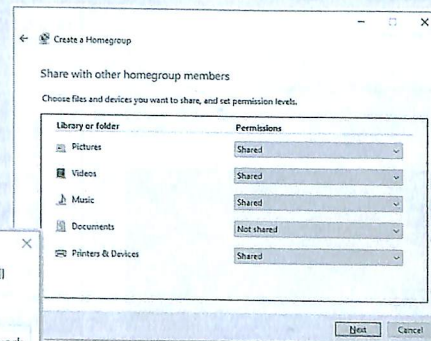


Cách thứ hai, bạn dùng *Windows HomeGroup*. Có 2 bước để thực hiện chia sẻ theo cách này.

*Bước một*, bạn tạo ra HomeGroup. Bạn bắt đầu bước này bằng cách tìm kiếm từ khóa *HomeGroup* ở mục *Search the web and Windows* ngay bên cạnh menu *Start*. Trong danh sách kết quả hiển thị, bạn bấm chuột lên mục *HomeGroup*. Khi đó, hệ thống sẽ tìm kiếm các HomeGroup đã tồn tại trên hệ thống của bạn. Ở màn hình này, bạn bấm nút *Create a homegroup*. Trong màn hình giới thiệu, bạn bấm nút *Next*.



Trong màn hình *Choose files and devices you want to share*, bạn chọn các thư mục muốn chia sẻ với những máy tính thuộc cùng HomeGroup, rồi bấm nút *Next*.



Đến đây, hệ thống sẽ thiết lập HomeGroup, đồng thời tự động sinh ra một mật khẩu (password). Bạn cần ghi lại mật khẩu này để dùng trong việc kết nối các máy

tính khác vào HomeGroup vừa tạo (ở bước hai dưới đây). Xong, bạn bấm nút *Finish* để hoàn thành việc tạo HomeGroup và chia sẻ tài nguyên.

Ở bước hai này, bạn sẽ thực hiện kết nối các máy tính khác vào HomeGroup đã tạo ở trên. Trong màn hình của máy tính thứ hai (hoặc các máy tính khác trong cùng mạng), bạn mở HomeGroup như hướng dẫn ở bước một vừa đề cập ở trên. Sau đó, hệ thống sẽ tìm ra HomeGroup mà bạn vừa tạo, bạn bấm chọn *Join* rồi nhập mật khẩu đã ghi lại trước đó. Đến đây, bạn sẽ xác định thư mục nào trên máy tính của mình sẽ chia sẻ trong HomeGroup. Cuối cùng, bạn bấm nút *Finish* để hoàn thành việc kết nối vào HomeGroup. Bạn lặp lại thao tác này trên các máy tính muốn kết nối vào HomeGroup.

### • Thiết bị chạy Android truy cập thư mục chia sẻ trên Windows 10

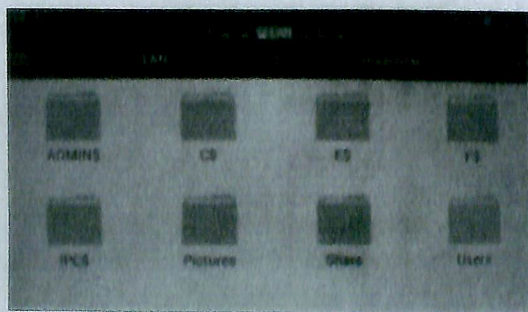
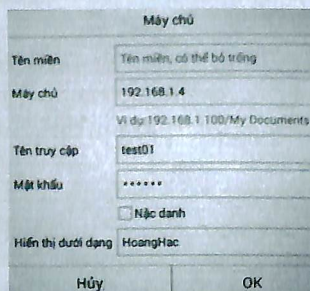
Trên thiết bị chạy hệ điều hành Android, bạn mở Google Play, tìm kiếm từ khóa *ES File Explorer*.

Tiếp theo, bạn kích chọn gói cài đặt cùng tên lên thiết bị của mình. Khi hoàn thành, bạn khởi động chương trình này.

Trong màn hình chính, ở khung cửa sổ bên trái, bạn tìm và chạm lên mục *LAN*. Tiếp đó, bạn chạm biểu tượng *Mới* (có dấu cộng) trên thanh công cụ nằm ở đáy màn hình. Ngay sau đó, màn hình máy chủ (Server) sẽ xuất hiện; ở bước này, bạn điền thông tin của máy tính chạy Windows 10 mà bạn muốn truy cập tài nguyên đã chia sẻ, bao gồm: *Máy chủ* (địa chỉ IP của máy chủ; ví dụ: *192.168.1.4*), *Tên truy cập* và *Mật khẩu* để truy cập vào thư mục chia sẻ trên Windows 10.

Ngoài ra, bạn nên điền tên thân thiện cho máy tính chạy Windows 10 ở mục *Hiện thị dưới dạng* (Đây là tên sẽ xuất hiện trên thiết bị Android tương ứng với máy tính Windows 10 của bạn). Sau khi điền xong, bạn bấm nút *OK*.

Đến đây, smartphone hay tablet chạy

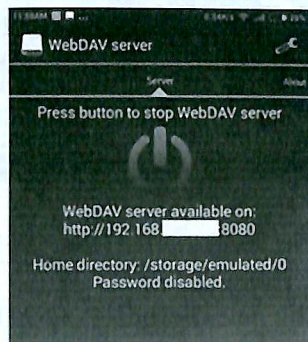


Android của bạn đã có thể truy cập một cách thỏa mái vào những thư mục đã chia sẻ trên Windows 10.

### • Windows 10 truy cập tài nguyên lưu trữ trên các thiết bị chạy Android

Trên thiết bị chạy hệ điều hành Android, bạn mở kho ứng dụng Google Play Store, tìm kiếm từ khóa *WebDAV Server*. Sau đó, bạn kích chọn gói cài đặt cùng tên lên thiết bị của mình. Khi hoàn thành, bạn khởi động chương trình này.

Trong màn hình chính, bạn bấm biểu tượng *Power* màu đỏ để khởi động dịch vụ. Ngay tức thì, biểu tượng *Power* sẽ chuyển sang màu xanh, cho biết dịch vụ đã sẵn sàng, đồng thời cung cấp đầy đủ thông tin về địa chỉ IP và cổng để truy cập vào tài nguyên trên thiết bị chạy Android. Đến đây, việc chia sẻ tài nguyên trên Android đã hoàn thành.



Tiếp theo, trên máy tính chạy Windows 10, bạn bấm chuột phải lên biểu tượng *This PC (My Computer)* trên desktop, chọn *Map Network Drive*.

Sau đó, ở mục *Folder*, bạn điền địa chỉ IP và cổng truy cập vào thiết bị Android theo cú pháp:

\\<Địa chỉ IP>:<Cổng>

Ví dụ: \\192.168.1.2:8080.

Sau khi điền xong, bạn bấm nút *Finish*.

Đến đây, tài nguyên chia sẻ trên thiết bị Android đã xuất hiện trên máy tính Windows 10. Khi đó, bạn có thể thao tác nó như thể đó là một ổ đĩa trên máy tính chạy Windows 10 của bạn.

**TÔ THANH HẢI**  
tthhai@gmail.com

