

5 cách đơn giản giải quyết sự cố mạng không dây

Bộ định tuyến Wi-Fi giúp việc kết nối mạng thuận tiện. Tuy nhiên, bạn vẫn đôi lần cảm thấy mạng Wi-Fi không ổn định. Sau đây là một số cách đơn giản giúp bạn giải quyết sự cố.

Khởi động lại bộ định tuyến

Đây là cách thức đơn giản nhất để giải quyết sự cố. Nếu dây đèn **trên bộ định tuyến** (router) sáng liên tục hay nhấp nháy bất thường, hãy tắt và chờ khoảng 5 giây rồi bật bộ định tuyến trở lại.

Ngoài ra, việc khởi động lại bộ định tuyến cũng giúp bạn kiểm tra độ chắc chắn của cáp kết nối mạng. Để thực hiện, tắt bộ định tuyến, rút hết dây cáp mạng và cáp Internet, bật bộ định tuyến, sau đó gắn lần lượt từng dây mạng kết nối đến bộ định tuyến, sau cùng gắn dây Internet.

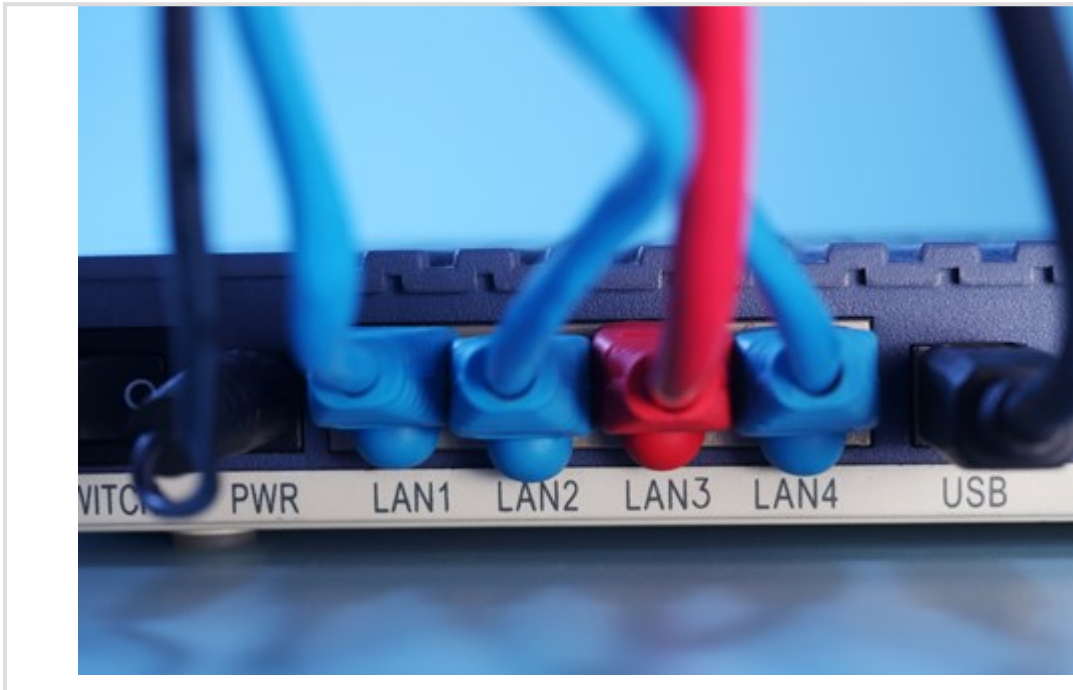
Bộ định tuyến quá nóng

Chạm tay vào vỏ ngoài bộ định tuyến để cảm nhận độ nóng. Nếu nóng hơn mức bình thường, hãy kiểm tra xem có vật gì bịt kín hay cản trở các lỗ thoát hơi nóng trên thiết bị hay không. Khi hoạt động, bộ định tuyến hay các thiết bị điện tử khác đều cần khoảng không thông thoáng để tản nhiệt, vì vậy bạn nên đặt bộ định tuyến ở nơi thoáng mát, tránh các vật cản xung quanh.



Không thể kết nối ở một vài nơi trong nhà

Trước tiên hãy kiểm tra các anten trên bộ định tuyến, chắc chắn rằng chúng đã được dựng lên để có vùng phủ sóng tốt. Nếu xung quanh có nhiều tủ kim loại, hãy di chuyển bộ định tuyến sang một vị trí khác. Sau cùng, bạn thử thay đổi kênh phát sóng Wi-Fi để tránh bị can nhiễu tín hiệu từ các thiết bị khác.



Đèn Wi-Fi trên bộ định tuyến sáng nhưng bạn không thể kết nối

Truy cập vào bộ định tuyến, kiểm tra lại tên mạng **Wi-Fi** (SSID) và mật khẩu đăng nhập. Sau đó, trên máy tính, dò tìm tên mạng SSID tương ứng và nhập mật khẩu đăng nhập. Sự cố này do nhiều nguyên nhân, chẳng hạn ai đó đã vô tình khôi phục lại tình trạng xuất xưởng của thiết bị, lỗi firmware,...

Khôi phục lại tình trạng xuất xưởng

Nếu đã thực hiện các cách trên nhưng bạn vẫn không thể kết nối **Wi-Fi**, hãy khôi phục lại tình trạng xuất xưởng (reset) của router. Khi reset, các thiết lập thông số mà bạn cài đặt bao gồm SSID, mật khẩu đăng nhập Wi-Fi, mật khẩu đăng nhập bộ định tuyến sẽ bị xóa hoàn toàn.

Để reset, bạn hãy tìm một nút nhỏ ở phía sau hay bên dưới bộ định tuyến, dùng đầu kim kẹp giấy, nhấn và giữ khoảng 5 giây.

Nếu tất cả những cách trên vẫn không thể giải quyết sự cố, bộ định tuyến Wi-Fi của bạn rất có thể bị lỗi phần cứng, hãy đem thiết bị đến các trung tâm bảo hành để được kiểm tra ở mức chuyên sâu hơn.