

Khắc phục lỗi máy tính không kết nối mạng có dây

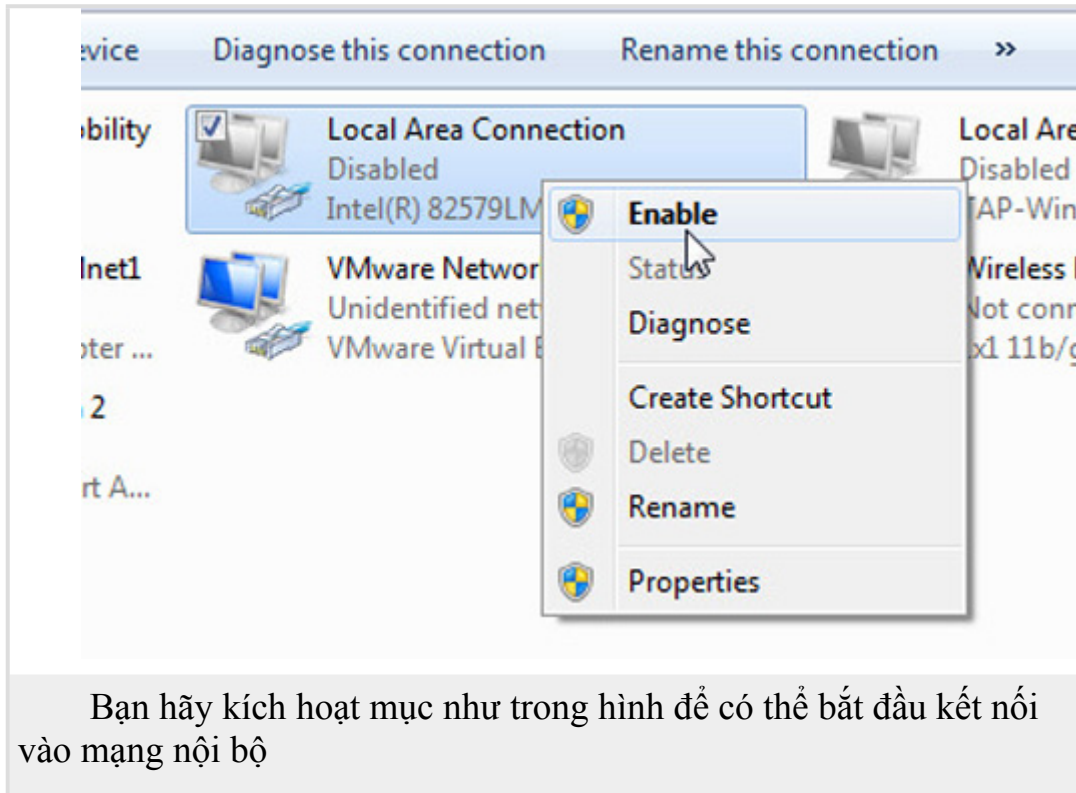
Khi kết nối mạng không dây cũng như có dây, máy tính thường ưu tiên kết nối có dây. Tuy nhiên vì lý do nào đó mà máy tính không hoạt động như vậy. Hãy làm theo hướng dẫn sau đây.

Trước tiên, bạn cần chắc chắn đã gắn dây mạng vào cổng kết nối LAN trên máy tính, sau đó vô hiệu hóa **kết nối không dây Wi-Fi** và kiểm tra việc kích hoạt kết nối có dây.

Vào trình đơn Start (trong Windows 8 là thanh Charm Bar), nhập chữ **network** và chọn **View network connections**.

Trong cửa sổ Network Connections, nhấn phải chuột lên biểu tượng Wireless Network Connection, chọn **Disable** để vô hiệu hóa kết nối mạng Wi-Fi trên máy tính.

Kiểm tra biểu tượng Local Area Connection, nếu màu xám hay ghi chữ Disabled thì nghĩa là kết nối mạng có dây chưa được kích hoạt, do đó bạn hãy nhấn phải chuột, sau đó chọn **Enable**. Sau vài giây, biểu tượng sẽ sáng lên.



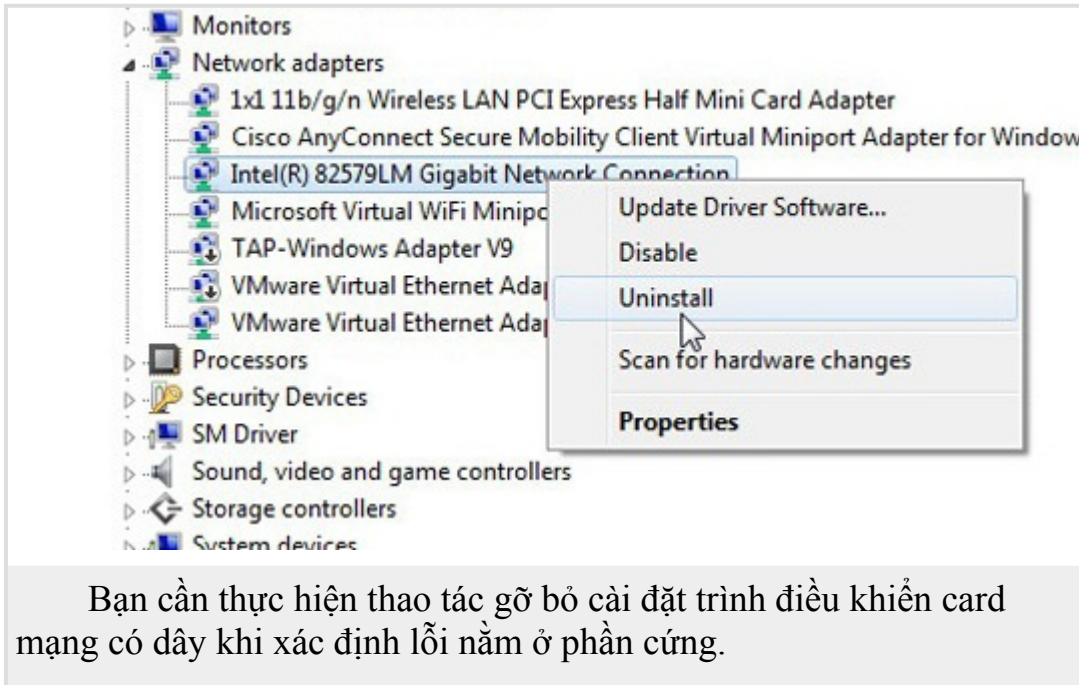
Nếu máy tính vẫn chưa kết nối mạng có dây, hãy rút đầu cáp mạng và gắn sang cổng mạng (port) khác trên bộ định tuyến (router). Router thường có 4 cổng mạng. Nếu máy tính kết nối mạng có dây thành công thì điều đó có nghĩa là một cổng mạng trên router đã bị lỗi.

Còn nếu như việc thay đổi cổng mạng trên router vẫn không giải quyết được vấn đề, bạn hãy thử thay một sợi dây (cáp) mạng khác. Nếu mọi chuyện vẫn không quá quan, bạn nên nghĩ đến sự tồn tại của lỗi phần cứng hay hệ điều hành.

Để kiểm tra vấn đề nằm ở lỗi hệ điều hành hay không, bạn hãy khởi động máy tính bằng đĩa/bút nhớ chứa hệ điều hành Linux (chẳng hạn Live Linux), và nếu máy tính vẫn không kết nối mạng có dây thì lỗi rõ ràng đang nằm ở chỗ phần cứng.

Nếu máy tính kết nối tốt mạng có dây trong Linux, vậy lỗi là ở hệ điều hành Windows.

Lúc này, lấy đĩa/bút nhớ hệ điều hành Linux ra khỏi máy tính, khởi động lại vào **Windows**. Tiến hành các bước sau cài đặt lại trình điều khiển mạng có dây.



1. Vào trình đơn Start (trong Windows 8 là thanh Charm Bar), nhập chữ **device manager**, chọn Device Manager.
2. Mở rộng phần Network Adapters.
3. Phải chuột card mạng (chú ý chọn đúng tên card mạng có dây), nhấn **Uninstall**
4. Nhấn OK.
5. Khởi động máy tính để cài đặt lại trình điều khiển card mạng có dây